

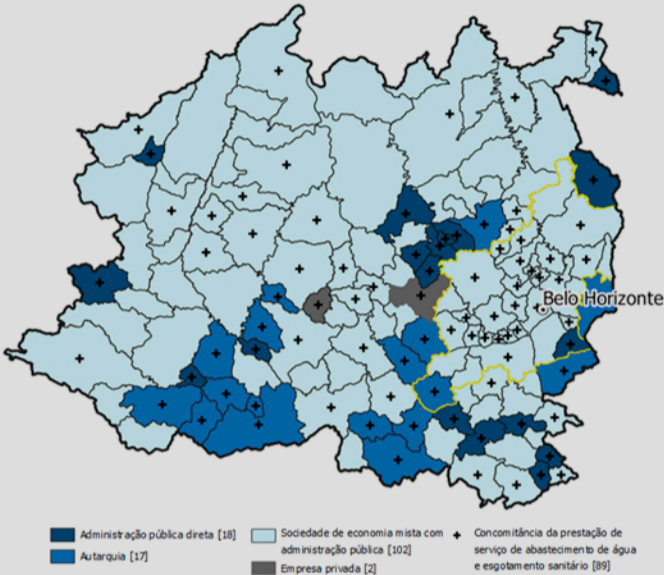
PLANO ESTADUAL DE SANEAMENTO BÁSICO DE MINAS GERAIS | PESB-MG

BOLETIM INFORMATIVO 05

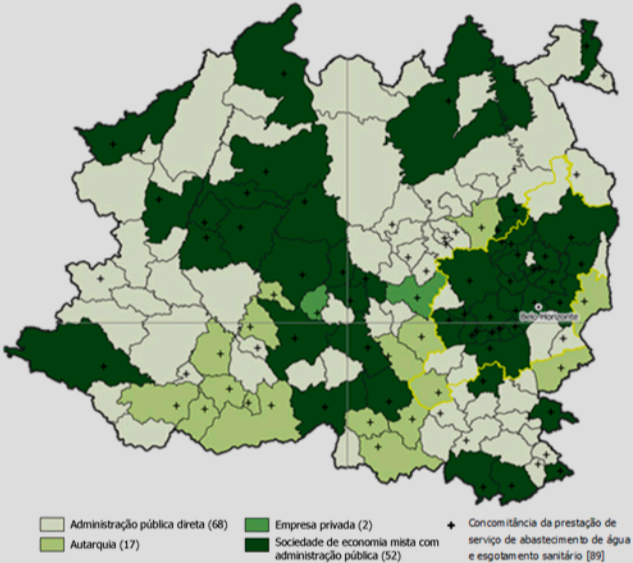
BELO HORIZONTE, ABRIL DE 2021

Como parte do processo de elaboração do Plano Estadual de Saneamento de Minas Gerais (PESB-MG), foi publicado neste mês o Produto 2 - Diagnóstico Situacional Preliminar, Tomos I, II, III e IV correspondentes, respectivamente, aos eixos de **abastecimento de água, esgotamento sanitário, manejo de resíduos sólidos e limpeza urbana e drenagem urbana e manejo de águas pluviais do Território do Saneamento do Rio São Francisco Alto Médio (TS-1).**

Este produto engloba os aspectos institucionais, operacionais, ambientais e econômicos relacionados a cada componente do saneamento. Dentre as informações levantadas, consta a natureza jurídica da prestação dos serviços de saneamento conforme apresentado a seguir.

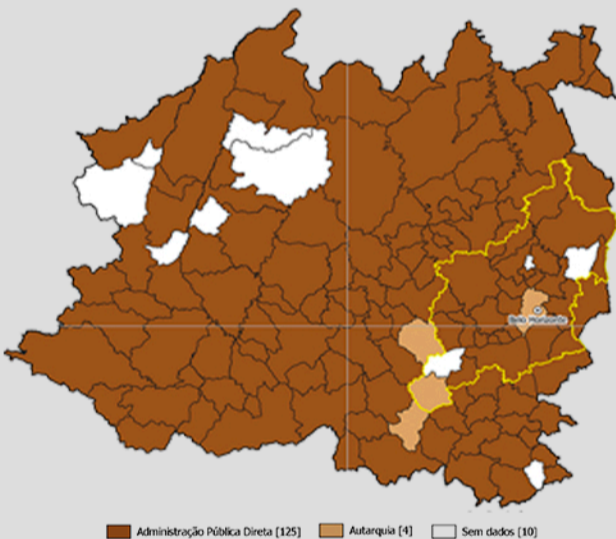


Os serviços de abastecimento de água são prestados em **73%** das sedes municipais pela COPASA-MG (sociedade de economia mista com administração pública), 13% pela administração pública direta (prefeituras municipais), 12% por autarquias municipais e 2% por empresas privadas (SANARJ e Águas de Pará de Minas).

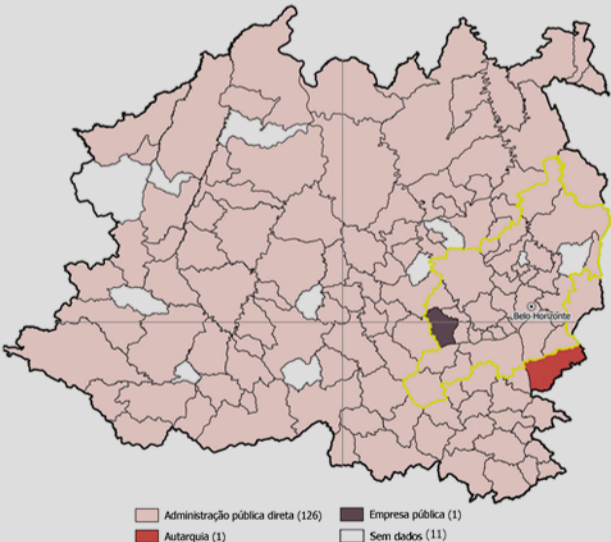


Os serviços de esgotamento sanitário são prestados em **49%** das sedes municipais pelas próprias prefeituras, 37% pela COPASA-MG, 12% por autarquias e 2% por empresas privadas.

Em **64%** das sedes municipais ocorre concomitância da prestação dos serviços de abastecimento de água e esgotamento sanitário.



Os serviços de manejo de resíduos sólidos e de limpeza urbana são prestados em **91%** dos municípios por meio da administração pública direta e em 2% por autarquias.



Os serviços de drenagem urbana e manejo de águas pluviais também têm como natureza jurídica predominante a administração pública direta em **90%** dos municípios do TS-1. Além disso, em 3% dos municípios os serviços são prestados por empresa pública ou autarquia.

O PLANO ESTADUAL DE SANEAMENTO BÁSICO DE MINAS GERAIS É UM IMPORTANTE INSTRUMENTO DE GESTÃO PÚBLICA E CONTRIBUIRÁ PARA A IMPLEMENTAÇÃO DE AÇÕES QUE IRÃO MELHORAR A QUALIDADE DE VIDA DE TODA A POPULAÇÃO DO ESTADO DE MINAS GERAIS.

QUER SABER MAIS SOBRE O PESB-MG?
ENTRE EM CONTATO CONOSCO.



(31) 9 9520 1415



pesbmg@cobrape.com.br



MINAS GERAIS

GOVERNO DIFERENTE.
ESTADO EFICIENTE.