

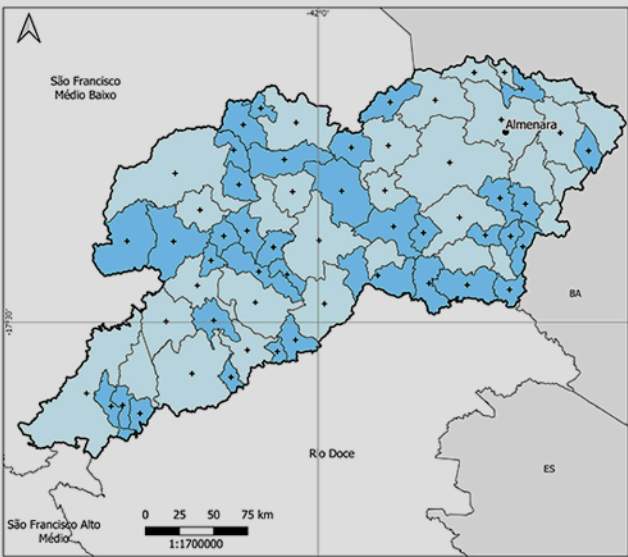
PLANO ESTADUAL DE SANEAMENTO BÁSICO DE MINAS GERAIS | PESB-MG

BOLETIM INFORMATIVO 07

BELO HORIZONTE, ABRIL DE 2021

Como parte do processo de elaboração do Plano Estadual de Saneamento de Minas Gerais (PESB-MG), foi finalizado nesse mês o Produto 2 - Diagnóstico Situacional Preliminar, Tomos I, II, III e IV correspondentes, respectivamente aos eixos de abastecimento de água, esgotamento sanitário, manejo de resíduos sólidos e limpeza urbana, drenagem urbana e manejo de águas pluviais do Território do Saneamento do Rio Jequitinhonha, o qual engloba 67 municípios do estado.

Este produto constitui base orientadora para a elaboração do PESB-MG e engloba os aspectos técnicos, sociais, econômicos, ambientais e institucionais relacionados a cada componente do saneamento. Dentre as informações levantadas, merece destaque a natureza jurídica da prestação dos serviços.



Legenda

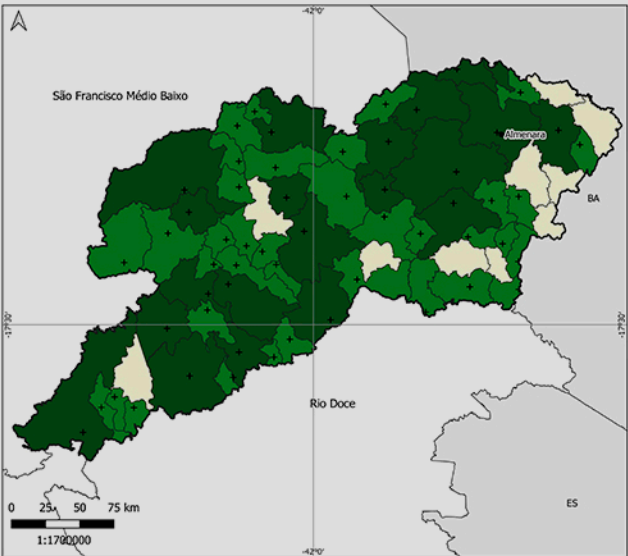
- + Concomitância da prestação de serviço de abastecimento de água e esgotamento sanitário [57]
- Empresa pública [36]
- Sociedade de economia mista com administração pública [31]

O serviço de abastecimento de água é prestado para **53,7%** das sedes municipais pela COPANOR (empresa pública subsidiária da COPASA).

Nas demais sedes municipais (46,3%), o serviço é realizado pela COPASA (sociedade de economia mista com administração pública).

Os serviços de esgotamento sanitário são prestados em **53,7%** das sedes municipais pela COPANOR (empresa pública), em 31,4% pela COPASA (sociedade de economia mista com administração pública) e em 14,9% pelas prefeituras municipais (administração pública direta).

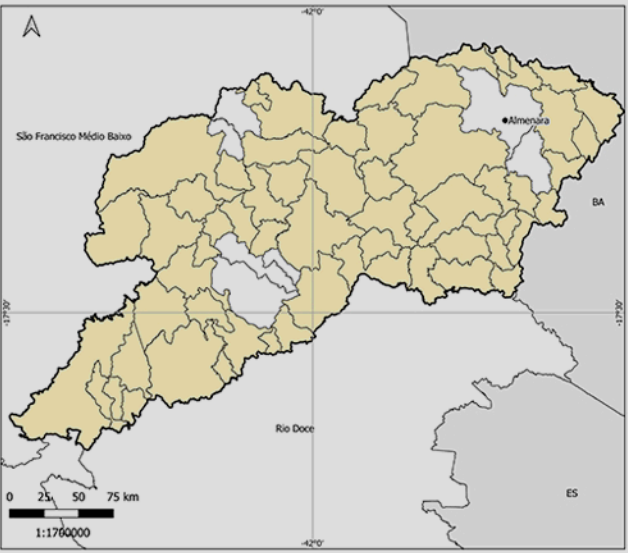
Os serviços de abastecimento de água e esgotamento sanitário estão sob a responsabilidade do mesmo prestador em 85,1% das sedes municipais do território.



Legenda

- + Concomitância da prestação dos serviços de abastecimento de água e esgotamento sanitário [57]
- Administração pública direta [10]
- Sociedade de economia mista com administração pública [21]
- Empresa pública [36]

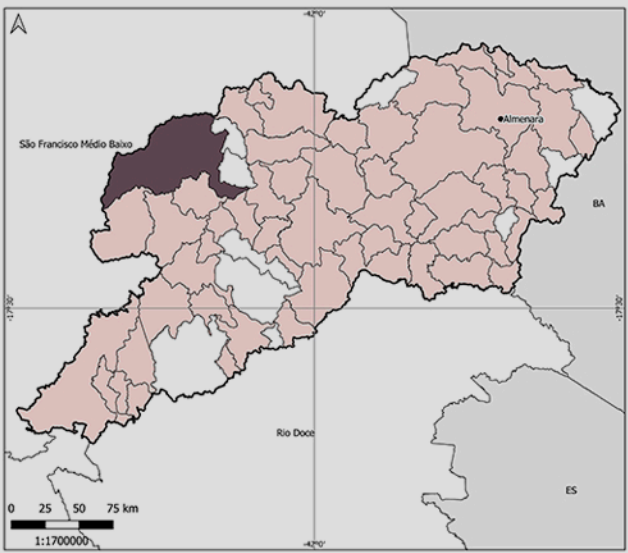
Os serviços de gerenciamento dos resíduos sólidos urbanos são prestados em **89,6%** dos municípios por meio da administração pública direta.



Legenda

- Administração Pública Direta [60]
- Sem dados [7]

Já os serviços de drenagem urbana e manejo de águas pluviais, têm como natureza jurídica predominante a administração pública direta, em **83,6%** dos municípios do TS-2. Além disso, 1,5% dos municípios são gerenciados por autarquia ou empresa pública.



Legenda

- Administração pública direta [56]
- Empresa pública [1]
- Sem dados [10]

O PLANO ESTADUAL DE SANEAMENTO BÁSICO DE MINAS GERAIS É UM IMPORTANTE INSTRUMENTO DE GESTÃO PÚBLICA E CONTRIBUIRÁ PARA A IMPLEMENTAÇÃO DE AÇÕES QUE IRÃO MELHORAR A QUALIDADE DE VIDA DE TODA A POPULAÇÃO DO ESTADO DE MINAS GERAIS.

QUER SABER MAIS SOBRE O PESB-MG?
ENTRE EM CONTATO CONOSCO.



(31) 9 9520 1415



pesbmg@cobrape.com.br



MINAS GERAIS

GOVERNO DIFERENTE.
ESTADO EFICIENTE.