

SALA DE SITUAÇÃO

Acompanhamento dos Principais Reservatórios - MG

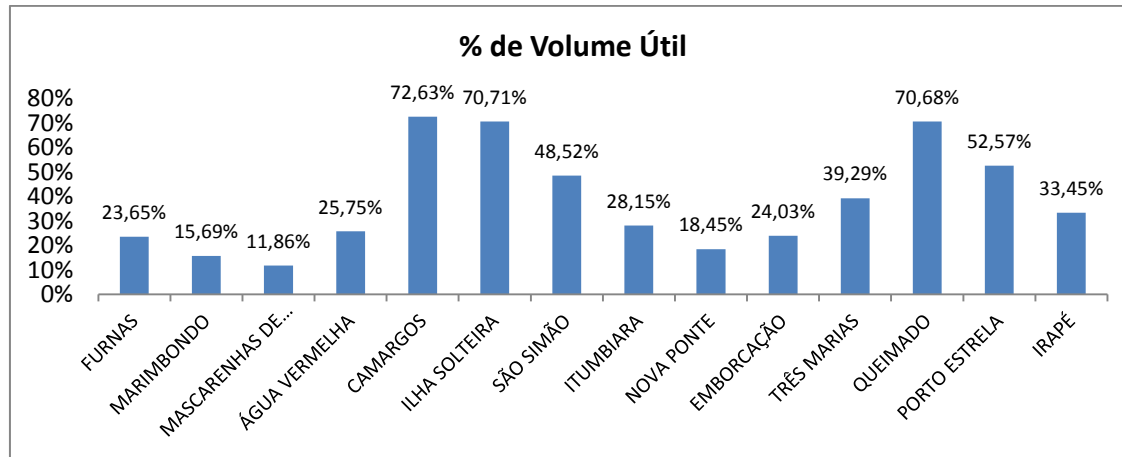


Figura 1 - Situação dos Reservatórios do Sistema Integrado Nacional – Dados de 30/08/2018

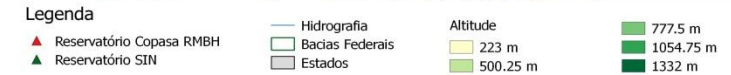
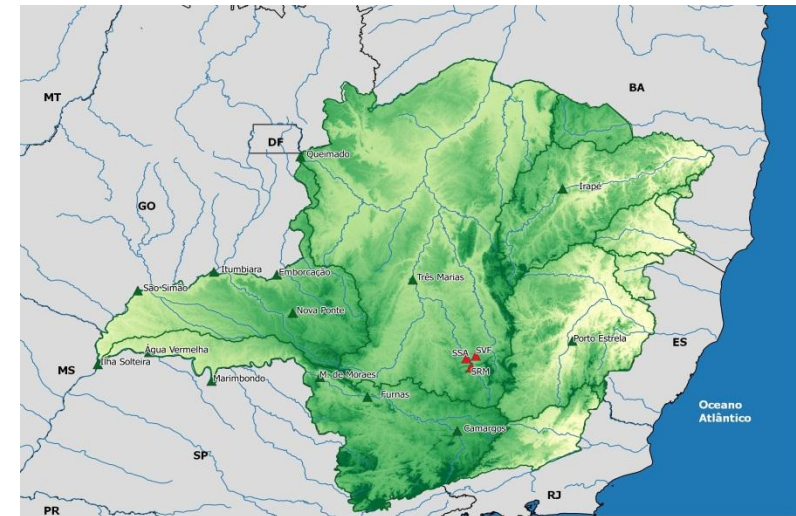


Figura 2- Reservatórios no Estado de Minas Gerais

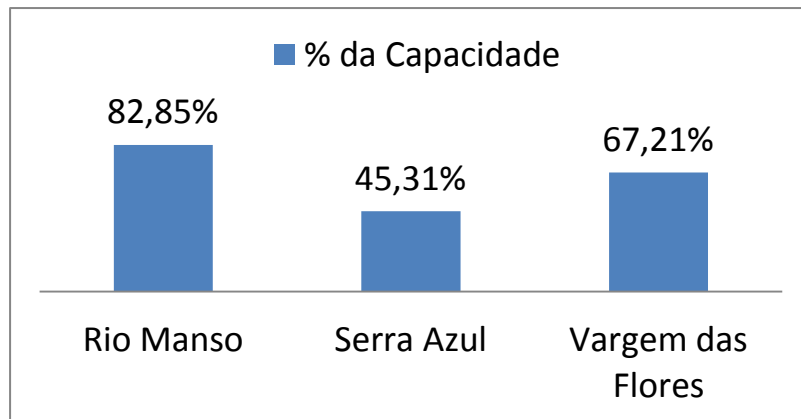


Figura 3 - Situação dos Reservatórios do Sistema Paraopeba – COPASA – Dados de 31/08/2018

SALA DE SITUAÇÃO

Acompanhamento dos Principais Reservatórios - MG

Tabela 1- Reservatórios do Sistema Interligado Nacional – Dados de 30/08/2018

Bacia	Reservatório	Capacidade	Volume Útil Total (hm³)	Volume Morto Total (hm³)	Volume Armazenado (hm³)	% da Capacidade	Volume Útil Armazenado (hm³)	% do Volume Útil Total	Previsão de chuvas para região (para os próximos 7 dias)
GRANDE	FURNAS	22.950,00	17.217,00	5.733,00	9.804,20	42,72%	4.071,20	23,65%	-
	MARIMBONDO	6.150,00	5.260,00	890,00	1.715,40	27,89%	825,40	15,69%	-
	MASCARENHAS DE MORAIS	4.040,00	2.500,00	1.540,00	1.836,60	45,46%	296,60	11,86%	-
	ÁGUA VERMELHA	11.027,50	5.169,20	5.858,30	7.189,40	65,20%	1.331,10	25,75%	-
	CAMARGOS	792,00	672,00	120,00	608,1	76,78%	488,10	72,63%	-
PARANÁ	ILHA SOLTEIRA	21.059,30	5.515,50	15.543,80	19.443,60	92,33%	3.899,80	70,71%	-
PARANAÍBA	SÃO SIMÃO	12.540,00	5.540,00	7.000,00	9.688,20	77,26%	2.688,20	48,52%	-
	ITUMBIARA	17.027,00	12.454,00	4.573,00	8.078,80	47,45%	3.505,80	28,15%	-
	NOVA PONTE	12.792,00	10.380,00	2.412,00	4.327,30	33,83%	1.915,30	18,45%	-
	EMBORCAÇÃO	17.724,70	13.055,70	4.669,00	7.806,00	44,04%	3.137,00	24,03%	-
PARAOPEBA	TRÊS MARIAS	19.528,00	15.278,00	4.250,00	10.252,60	52,50%	6.002,60	39,29%	-
PARACATU	QUEIMADO	478,00	389,50	88,50	363,8	76,11%	275,30	70,68%	-
STO ANTÔNIO	PORTO ESTRELA	99,00	33,10	65,90	83,3	84,14%	17,40	52,57%	-
JEQUITINHONHA	IRAPÉ	5.963,90	3.692,80	2.271,20	3.506,60	58,80%	1.235,40	33,45%	-

Fonte: Agência Nacional de Águas, Sala de Situação. Relatório Diário da Situação Hidráulica – Hidrológica das Usinas hidrelétricas do SIN, Operador Nacional do Sistema.

Obs: Os dados utilizados para o boletim são brutos e estão sujeitos a consistência. Os dados são coletados diretamente do boletim de Acompanhamento dos Reservatórios do Sistema Interligado Nacional, emitido diariamente. Os dados são referentes ao dia anterior à data do boletim.

31/07/2018

SALA DE SITUAÇÃO

Acompanhamento dos Principais Reservatórios - MG

Tabela 2- Reservatório do Sistema Paraopeba – COPASA- Dados de 31/08/2018

Sistema Paraopeba							
Bacia	Reservatório	Capacidade	Volume			% da Capacidade	Capacidade Previsão de chuva para a região (para os próximos 7 dias)
			31/08/2016	31/08/2017	31/08/2018		
PARAOPEBA	Rio Manso	148.979.041,17	111.947.804,00	107.733.766,00	123.424.898,00	82,85%	-
	Serra Azul	87.942.447,73	27.832.026,00	23.047.009,00	39.843.081,00	45,31%	-
	Vargem das Flores	39.086.868,71	14.624.917,00	17.489.598,00	26.269.258,00	67,21%	-

Fonte: Companhia de Saneamento de Minas Gerais - COPASA - <http://www.copasatransparente.com.br> – Acesso 31/08/2018

31/07/2018