

SALA DE SITUAÇÃO

Acompanhamento dos Principais Reservatórios - MG

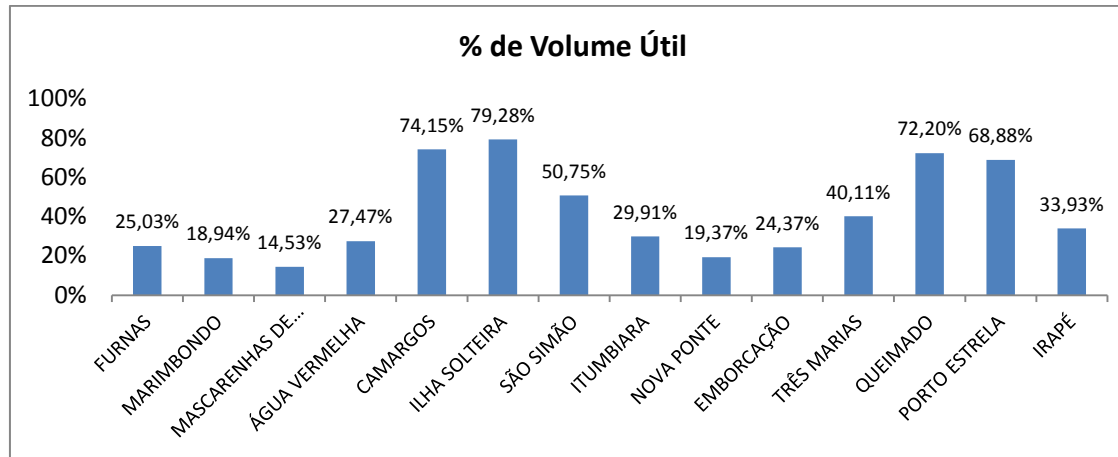


Figura 1 - Situação dos Reservatórios do Sistema Integrado Nacional – Dados de 23/08/2018

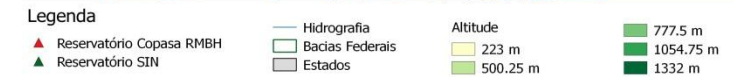
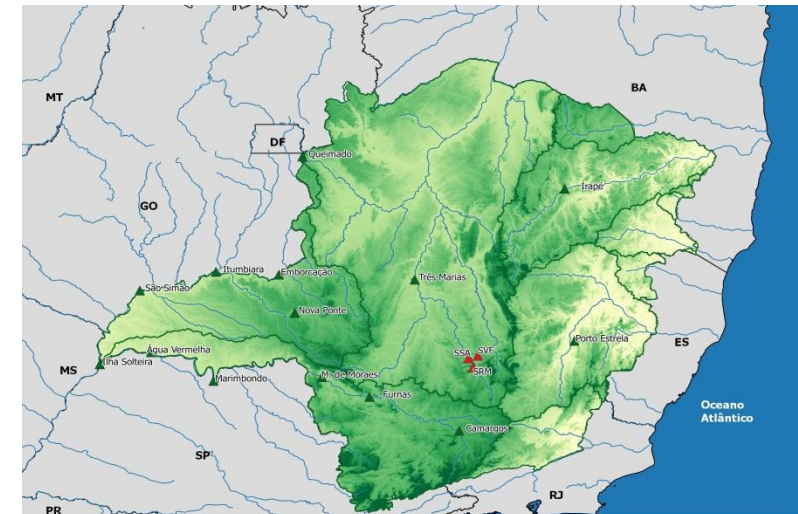


Figura 2- Reservatórios no Estado de Minas Gerais

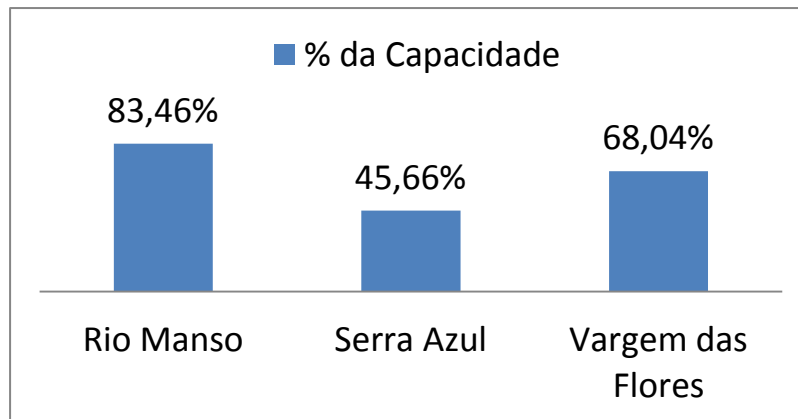


Figura 3 - Situação dos Reservatórios do Sistema Paraopeba – COPASA – Dados de 24/08/2018

SALA DE SITUAÇÃO

Acompanhamento dos Principais Reservatórios - MG

Tabela 1- Reservatórios do Sistema Interligado Nacional – Dados de 23/08/2018

Bacia	Reservatório	Capacidade	Volume Útil Total (hm³)	Volume Morto Total (hm³)	Volume Armazenado (hm³)	% da Capacidade	Volume Útil Armazenado (hm³)	% do Volume Útil Total	Previsão de chuvas para região (para os próximos 7 dias)
GRANDE	FURNAS	22.950,00	17.217,00	5.733,00	10.042,00	43,76%	4.309,00	25,03%	16,9
	MARIMBONDO	6.150,00	5.260,00	890,00	1.886,40	30,67%	996,40	18,94%	4,6
	MASCARENHAS DE MORAIS	4.040,00	2.500,00	1.540,00	1.903,20	47,11%	363,20	14,53%	22,4
	ÁGUA VERMELHA	11.027,50	5.169,20	5.858,30	7.278,10	66,00%	1.419,80	27,47%	4,8
	CAMARGOS	792,00	672,00	120,00	618,3	78,07%	498,30	74,15%	49,6
PARANÁ	ILHA SOLTEIRA	21.059,30	5.515,50	15.543,80	19.916,60	94,57%	4.372,80	79,28%	3,6
PARANAÍBA	SÃO SIMÃO	12.540,00	5.540,00	7.000,00	9.811,40	78,24%	2.811,40	50,75%	1,4
	ITUMBIARA	17.027,00	12.454,00	4.573,00	8.298,10	48,73%	3.725,10	29,91%	0,1
	NOVA PONTE	12.792,00	10.380,00	2.412,00	4.422,40	34,57%	2.010,40	19,37%	7,3
	EMBORCAÇÃO	17.724,70	13.055,70	4.669,00	7.851,00	44,29%	3.182,00	24,37%	4,8
PARAOPEBA	TRÊS MARIAS	19.528,00	15.278,00	4.250,00	10.378,00	53,14%	6.128,00	40,11%	11,8
PARACATU	QUEIMADO	478,00	389,50	88,50	369,7	77,34%	281,20	72,20%	0,1
STO ANTÔNIO	PORTO ESTRELA	99,00	33,10	65,90	88,7	89,60%	22,80	68,88%	5,1
JEQUITINHONHA	IRAPÉ	5.963,90	3.692,80	2.271,20	3.524,30	59,09%	1.253,10	33,93%	3,7

Fonte: Agência Nacional de Águas, Sala de Situação. Relatório Diário da Situação Hidráulica – Hidrológica das Usinas hidrelétricas do SIN, Operador Nacional do Sistema.

Obs: Os dados utilizados para o boletim são brutos e estão sujeitos a consistência. Os dados são coletados diretamente do boletim de Acompanhamento dos Reservatórios do Sistema Interligado Nacional, emitido diariamente. Os dados são referentes ao dia anterior à data do boletim.

24/08/2018

SALA DE SITUAÇÃO

Acompanhamento dos Principais Reservatórios - MG

Tabela 2- Reservatório do Sistema Paraopeba – COPASA- Dados de 24/08/2018

Sistema Paraopeba							
Bacia	Reservatório	Capacidade	Volume			% da Capacidade	Capacidade Previsão de chuva para a região (para os próximos 7 dias)
			24/08/2016	24/08/2017	24/08/2018		
PARAOPEBA	Rio Manso	148.979.041,17	112.994.593,00	109.219.582,00	124.339.574,00	83,46%	13,9
	Serra Azul	87.942.447,73	28.213.966,00	23.913.748,00	40.151.302,00	45,66%	13,9
	Vargem das Flores	39.086.868,71	14.975.155,00	18.201.034,00	26.594.260,00	68,04%	10,4

Fonte: Companhia de Saneamento de Minas Gerais - COPASA - <http://www.copasatransparente.com.br> – Acesso 24/08/2018

24/08/2018