

# SALA DE SITUAÇÃO

## Acompanhamento dos Principais Reservatórios - MG

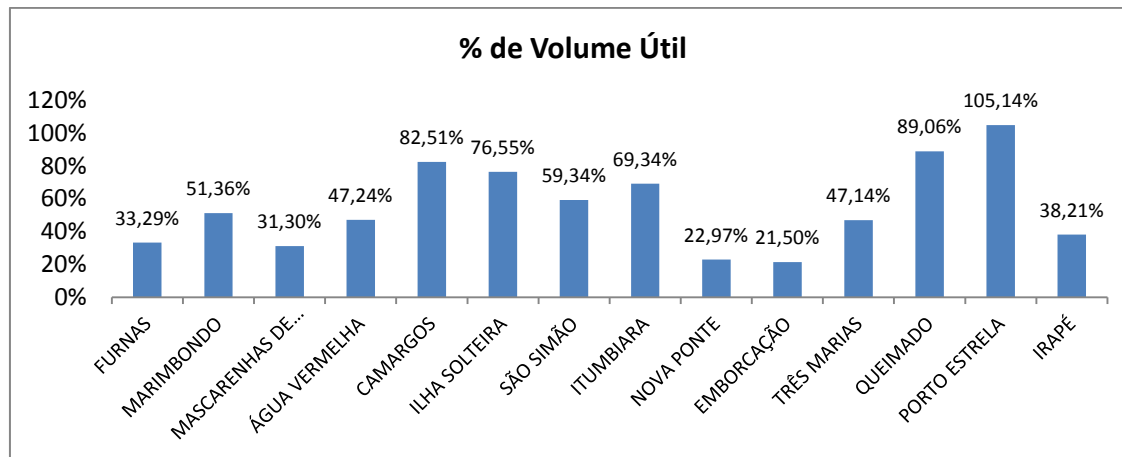


Figura 1 - Situação dos Reservatórios do Sistema Integrado Nacional – Dados de 20/06/2018

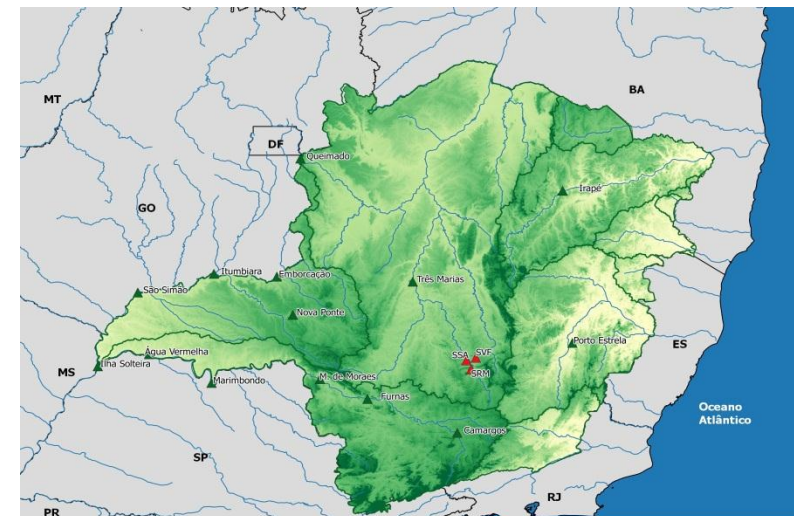


Figura 2- Reservatórios no Estado de Minas Gerais

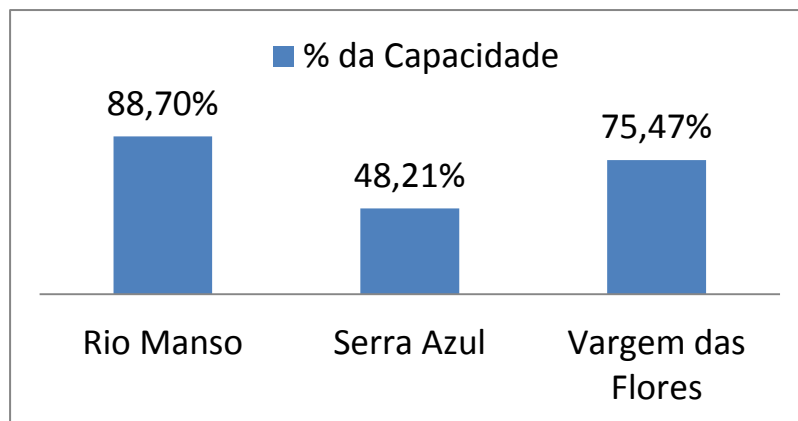


Figura 3 - Situação dos Reservatórios do Sistema Paraopeba – COPASA – Dados de 21/06/2018

# SALA DE SITUAÇÃO

## Acompanhamento dos Principais Reservatórios - MG

Tabela 1- Reservatórios do Sistema Interligado Nacional – Dados de 20/06/2018

Bacia	Reservatório	Capacidade	Volume Útil Total (hm³)	Volume Morto Total (hm³)	Volume Armazenado (hm³)	% da Capacidade	Volume Útil Armazenado (hm³)	% do Volume Útil Total	Previsão de chuvas para região (para os próximos 7 dias)
GRANDE	FURNAS	22.950,00	17.217,00	5.733,00	11.464,20	49,95%	5.731,20	33,29%	4,9
	MARIMBONDO	6.150,00	5.260,00	890,00	3.591,60	58,40%	2.701,60	51,36%	0,0
	MASCARENHAS DE MORAIS	4.040,00	2.500,00	1.540,00	2.322,60	57,49%	782,60	31,30%	0,0
	ÁGUA VERMELHA	11.027,50	5.169,20	5.858,30	8.300,40	75,27%	2.442,10	47,24%	0,0
	CAMARGOS	792,00	672,00	120,00	674,5	85,16%	554,50	82,51%	2,9
PARANÁ	ILHA SOLTEIRA	21.059,30	5.515,50	15.543,80	19.766,00	93,86%	4.222,20	76,55%	0,0
PARANAÍBA	SÃO SIMÃO	12.540,00	5.540,00	7.000,00	10.287,40	82,04%	3.287,40	59,34%	0,0
	ITUMBIARA	17.027,00	12.454,00	4.573,00	13.208,40	77,57%	8.635,40	69,34%	0,0
	NOVA PONTE	12.792,00	10.380,00	2.412,00	4.796,80	37,50%	2.384,80	22,97%	0,3
	EMBORCAÇÃO	17.724,70	13.055,70	4.669,00	7.475,90	42,18%	2.806,90	21,50%	0,2
PARAOPEBA	TRÊS MARIAS	19.528,00	15.278,00	4.250,00	11.452,20	58,65%	7.202,20	47,14%	0,8
PARACATU	QUEIMADO	478,00	389,50	88,50	435,4	91,09%	346,90	89,06%	1,2
STO ANTÔNIO	PORTO ESTRELA	99,00	33,10	65,90	100,7	101,72%	34,80	105,14%	2,9
JEQUITINHONHA	IRAPÉ	5.963,90	3.692,80	2.271,20	3.682,40	61,74%	1.411,20	38,21%	1,1

Fonte: Agência Nacional de Águas, Sala de Situação. Relatório Diário da Situação Hidráulica – Hidrológica das Usinas hidrelétricas do SIN, Operador Nacional do Sistema.

Obs: Os dados utilizados para o boletim são brutos e estão sujeitos a consistência. Os dados são coletados diretamente do boletim de Acompanhamento dos Reservatórios do Sistema Interligado Nacional, emitido diariamente. Os dados são referentes ao dia anterior à data do boletim.

21/06/2018

# SALA DE SITUAÇÃO

## Acompanhamento dos Principais Reservatórios - MG

Tabela 2- Reservatório do Sistema Paraopeba – COPASA- Dados de 21/06/2018

Sistema Paraopeba							
Bacia	Reservatório	Capacidade	Volume			% da Capacidade	Capacidade Previsão de chuva para a região (para os próximos 7 dias)
			21/06/2016	21/06/2017	21/06/2018		
PARAOPEBA	Rio Manso	148.979.041,17	114.336.440,00	112.327.691,00	132.143.085,00	88,70%	4,9
	Serra Azul	87.942.447,73	30.066.222,00	29.059.210,00	42.400.015,00	48,21%	4,9
	Vargem das Flores	39.086.868,71	17.972.945,00	21.747.810,00	29.498.119,00	75,47%	4,1

Fonte: Companhia de Saneamento de Minas Gerais - COPASA - <http://www.copasatransparente.com.br> – Acesso 21/06/2018

21/06/2018